

Ervipar Schlupfwespe *Aphidius ervi*

koppertbio.de/ervipar/



-
-

Verwenden Sie Ervipar für:

Blattläuse

Verpackung:

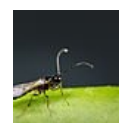
100-ml-Flasche, enthält 250 Mumien in Buchweizen

100-ml-Flasche, enthält 500 Mumien in Buchweizen

1-l-Flasche, enthält 5000 Mumien in Buchweizen

Allgemeine Informationen

Anwendungsgebiet von Ervipar



Verwenden Sie Ervipar zur biologischen Bekämpfung von insbesondere der Grünstreifigen Kartoffellaus (*Macrosiphum euphorbiae*) und der Grünfleckigen Kartoffelblattlaus (*Aulacorthum solani*). Verwenden Sie Ervipar bei den ersten Anzeichen eines Blattlausbefalls.

Wirkungsweise von Ervipar

Adulte weibliche Schlupfwespen parasitieren die Blattläuse. Die parasitierten Blattläuse schwellen an und erstarren zu einer ledrigen schwarzen, grauen oder braunen Mumie. Die Schlupfwespen verlassen ca. zwei Wochen nach der Ausbringung die Mumie durch ein rundes Loch auf der Rückseite.

Schädlingsbekämpfung

Anwendungshinweise zu Ervipar

Anwendung von Ervipar

- Das Material auf Steinwollmatten oder in Dosierbehältern (Dibox) verteilen.
- Darauf achten, dass das Material trocken und mindestens mehrere Tage am Ausbringungsort bleibt.
- Mit dem abziehbaren Etikett die Stellen kennzeichnen, an denen das Produkt eingesetzt wurde.

Ideale Einsatzbedingungen für Ervipar

Ervipar ist bei Temperaturen über 30 °C nicht aktiv.

Handhabung

Biologische Nützlinge leben nur sehr kurz und müssen daher möglichst schnell nach der Lieferung in der Kultur eingesetzt werden. Eine längere Lagerzeit kann die Qualität beeinträchtigen. Falls Sie Ervipar lagern müssen, befolgen Sie bitte die nachstehenden Anweisungen. Koppert B.V. haftet nicht für Qualitätseinbußen, wenn das Produkt länger und/oder unter anderen Bedingungen als empfohlen gelagert wurde.

- Haltbarkeit: 1-2 Tage
- Aufbewahrungstemperatur: 8-10 °C
- Im Dunkeln lagern

Dosierung

Bei den nachstehenden Angaben handelt es sich um Richtwerte. Für eine individuelle Beratung werden detaillierte Informationen zu lokalen Faktoren, wie der Kultur selbst, den klimatischen Bedingungen und dem Grad des Befalls, benötigt. Informieren Sie sich über die korrekte Anwendung bei einem Koppert-Berater oder bei einem anerkannten Fachhändler für Koppert-Produkte.

Ervipar	präventiv	schwach kurativ	stark kurativ
Dosierung	0,25/m ²	0,5/m ²	2/m ²
m ² /Einheit	2.000	1.000	250
Intervall (Tage)	7	7	7
Frequenz	-	1 wöchentlich	1 wöchentlich
Bemerkung	-	-	-

Wenden Sie sich an den Spezialisten

Koppert Biological Systems

Möchten Sie mehr über unser Unternehmen und unsere Produkte erfahren? Wenden Sie sich an einen unserer Spezialisten.
Wir erzeugen unsere Produkte und Lösungen für den professionellen Erwerbsgartenbau.